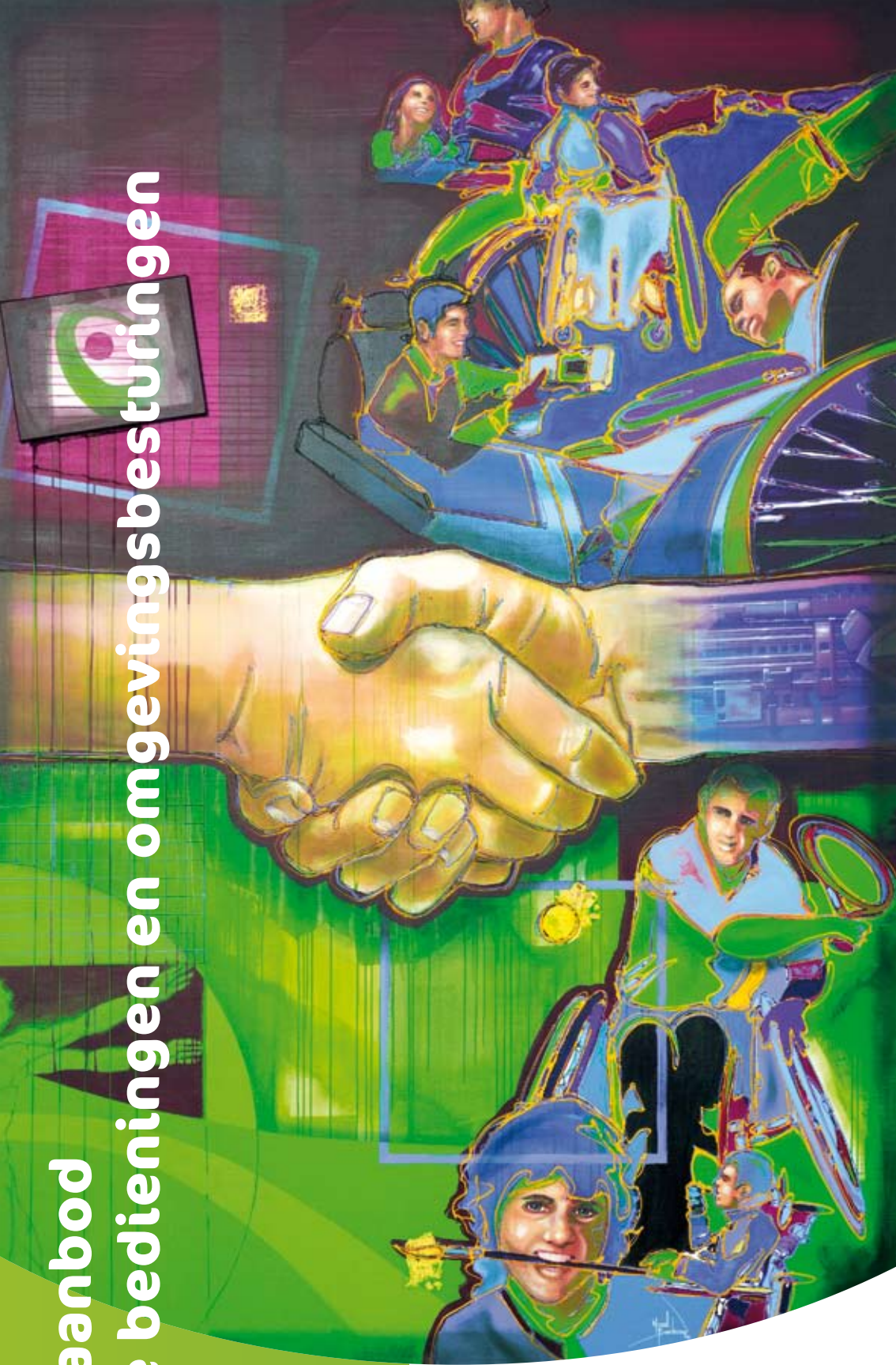


**Productaanbod**

**speciale bedieningen en omgevingsbesturingen**



**FOCAL**   
meditech

## Speciale bedieningen en omgevingsbesturingen

Iedereen heeft het recht op zelfstandigheid en onafhankelijkheid. In hoeverre iemand zelfstandig kan zijn, hangt af van de individuele mogelijkheden. Voor mensen met een beperking zijn eenvoudige bewegingen meestal al een probleem. Daarom zijn ze vaak aangewezen op hulp van buitenaf. De weg naar zelfstandigheid en onafhankelijkheid ligt open met de besturingssystemen van HMC die in Nederland door FOCAL Meditech geleverd worden.



Het Easy Rider-systeem is een compleet pakket aan elektronica waarmee zowel rolstoel-, communicatie-, als omgevingsbesturing gerealiseerd kan worden. Er is maar één systeem nodig voor het uitvoeren van al deze functies.

Met een Easy Rider-systeem kan men met behulp van speciale besturing, bijvoorbeeld een mini-joystick, vanuit de elektrische rolstoel onder andere de volgende functies uitvoeren: een deur openen, audio- en video-apparatuur bedienen, telefoneren, de computer bedienen en verlichting aan- of uitschakelen.

Het is mogelijk om het Easy Rider-systeem los te koppelen van de rolstoel en afzonderlijk te gebruiken als een 'stand-alone' systeem. Dit kan door het display van het Easy Rider-systeem op een ander hulpmiddel te plaatsen, zoals een bed of een handbewogen rolstoel, van waaruit alle zelfstandige activiteiten kunnen worden voortgezet. Een tweede systeem is hiermee overbodig. Het Easy Rider-systeem kan op nagenoeg iedere rolstoel worden aangesloten en is vrij eenvoudig te programmeren op de specifieke wensen van de gebruiker.

Het Easy Rider-systeem is een volgsysteem; dit houdt in dat door plug-&-play diverse standaardbesturingssystemen kunnen worden aangesloten.

FOCAL Meditech kan een positieve bijdrage leveren aan de zelfstandigheid en onafhankelijkheid van mensen met een beperking.

### *Nieuw: Octopus omgevingsbediening*

De nieuwste ontwikkeling op het gebied van stand-alone omgevingsbediening is de Octopus van HMC. Door de eenvoudige menustructuur en de verschillende bedieningsmogelijkheden kunt u zeer snel en gemakkelijk commando's en/of functies, die voor u belangrijk zijn, bedienen. Bellen, sms'en, contacten beheren, muziek en video afspelen, foto's bekijken, omgeving via infrarood of bluetooth bedienen of boodschappen laten uitspreken, al deze zaken zijn slechts één druk op de knop van u verwijderd. Door het spelen met gebruikersniveaus en gebruikersprofielen, menu's en knoppen kunt u de toegankelijkheid naar wens aanpassen. Het grafische kleurenscherm en de auditieve ondersteuning zorgen dan weer voor een duidelijke feedback.



## Voordelen van het Easy Rider-systeem

Met één geïntegreerd bedieningssysteem kunt u niet alleen zelfstandig en onafhankelijk uw rolstoel bedienen maar ook efficiënt van uw communicatie- en omgevingsapparatuur gebruik maken. Deze mogelijkheden worden centraal geregeld vanuit dezelfde display.



- Het Easy Rider-systeem is toepasbaar op nagenoeg iedere elektrische rolstoel.
- Een plug-&-play-systeem zorgt er voor dat aanpassingen en bedieningswijzen gemakkelijk en snel te realiseren zijn; hiervoor is geen nieuwe apparatuur nodig.
- Door de grote keuze aan speciale besturingen als joystick, mini-joystick, vingerjoystick, scanning, enzovoort, biedt het Easy Rider-systeem een oplossing voor iedereen.
- Het grafisch scherm kan ook afzonderlijk gebruikt worden, los van de rolstoel. Hierdoor is het niet nodig om een tweede systeem aan te schaffen.
- Een eenvoudige bediening is mogelijk door middel van een overzichtelijke display met tekst, iconen of spraak en een doordachte menustructuur. Het systeem is leverbaar in de talen Nederlands, Duits, Engels, Frans en Italiaans.
- De ingebouwde infraroodzender bevat een aantal vaste codes waardoor het bedienen van schakelaars, computermuis en telefoon van afstand mogelijk is.
- De ingebouwde infraroodzender kan tot 200 infraroodcodes van bestaande afstandbedieningen overnemen. Hierdoor kan er direct al een groot gedeelte van de omgeving bediend worden.
- Diverse optionele modules zijn beschikbaar die van het Easy Rider-systeem het meest complete systeem voor omgevingsbesturing maken.
- Instellingen zijn gemakkelijk door gebruiker en dealer zelf aan te passen.

## Speciale bedieningen

### Compacte joystick

Standaard proportionele joystick in een compacte behuizing. Eveneens verkrijgbaar in een "light-versie" en met ingebouwde "tilt-sensor". Tevens leverbaar als uitvoering met kinbesturing.



### Mini-joystick

Deze kleine volledig proportionele joystick kan met een minimale inspanning (<10 gram) bediend worden.



### VIC CCD vingerjoystick

De VIC CCD is een proportionele joystick die zonder enige kracht bediend kan worden.



### Tabletbesturing

De tabletbesturing is een duurzame, vlakke bedieningsplaat (L:31cm x B:24 cm x H:3 cm) waarbij de eigen hand als proportionele joystick fungeert.



### Proportionele voetbesturing

Met deze proportionele besturing kan de rolstoel volledig gecontroleerd worden met de voet.



### Tash micro light

Door de bovenzijde licht aan te raken wordt de micro light geactiveerd.



### Piko schakelaar

Externe schakelaar van 30 mm. en 50 mm. Deze functieschakelaar kan op verschillende plaatsen gemonteerd worden en is in diverse kleuren leverbaar.



## Communicatie- en omgevingsbesturingen

### *Easy Mobile*

Gesprekken opnemen, iemand opbellen, het telefoonboek beheren, SMS-berichten lezen en versturen en nog zoveel meer; het kan allemaal met de Easy Mobile module.



### *Easy Talker*

Hoewel het grafische scherm van de I-control goed leesbaar is, kan dit voor sommige gebruikers toch een probleem opleveren. Auditieve feedback bij elke beweging die de gebruiker maakt tijdens het doorlopen van het menu, kan de oplossing bieden.



### *Easy Messenger*

Met deze module kan een aantal boodschappen opgenomen worden die de gebruiker kan laten afspelen op het moment dat hij dat zelf wel



### *Easy Mouse*

Met de module kan de computermuis volledig draadloos bediend worden met de rolstoelbesturing. De Easy Mouse wordt aangesloten op de USB-poort.



### *Gyro Star*

De Gyro Star zorgt er voor dat de rolstoel rechtdoor blijft rijden indien die dreigt af te wijken op bijvoorbeeld minder vlakke wegen, waardoor met minder inspanning gemakkelijker kan worden gereden.



### *Infrarood (IR) ontvanger*

Er zijn 2 infrarood ontvangers leverbaar met 2 of 8 kanalen voor gebruik van deur- of raamopeners en bedverstellingen.



### *Accu-unit*

Het Easy Rider-systeem kan met de accu-unit als stand-alone op bijvoorbeeld een manuele rolstoel, een fauteuil of een bed gebruikt worden.



## FOCAL Meditech BV

Droogdokkeneiland 19

5026 SP Tilburg

Nederland

T +31 (0)13 533 31 03

F +31 (0)13 533 50 04

E [info@focalmeditech.nl](mailto:info@focalmeditech.nl)

I [www.focalmeditech.nl](http://www.focalmeditech.nl)